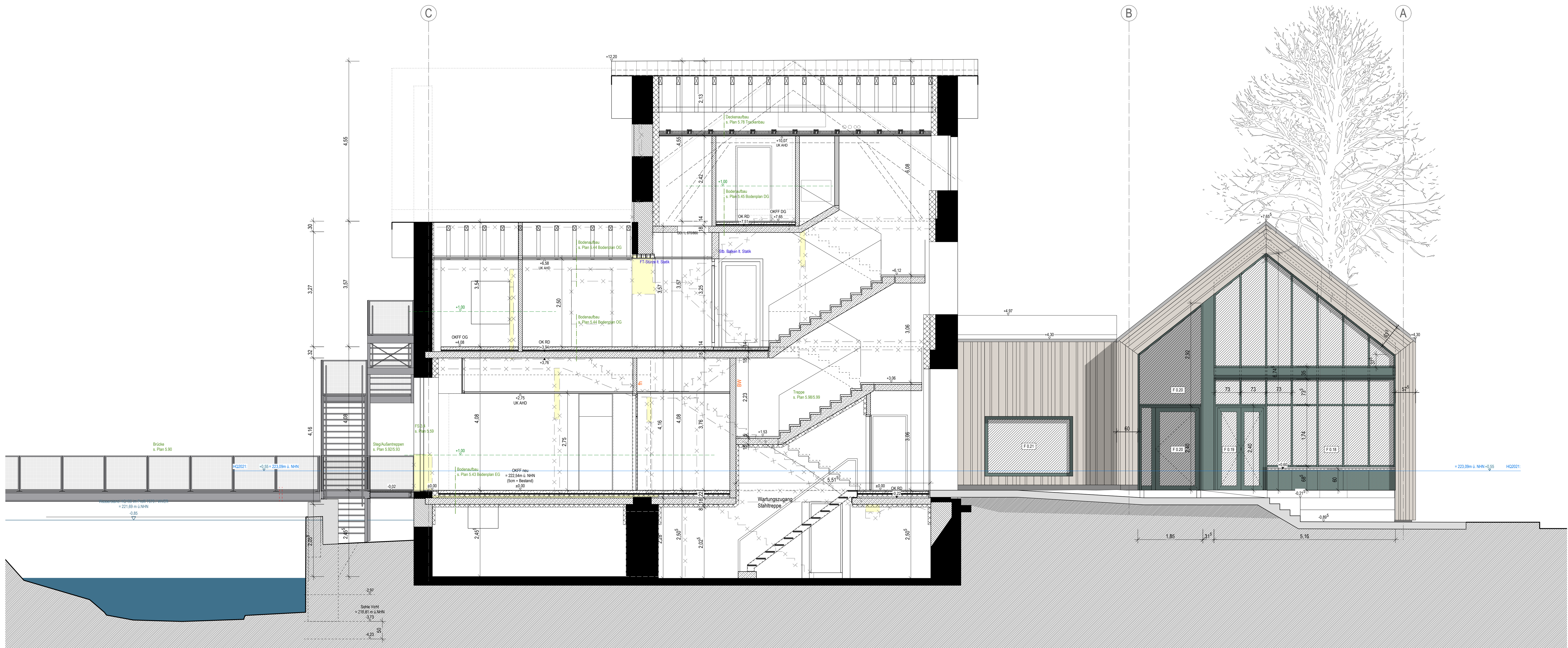


SCHNITT E



SCHNITT B-B

LEGENDE	
WÄRMEDÄMMUNG	GEMISCHTE TRAGWERKE
ABSTURZ	GEMISCHTE TRAGWERKE
ABSTURZ SONST. BAUTEILE	GEMISCHTE TRAGWERKE
HOLZ	GEMISCHTE TRAGWERKE
STÄHLBETON	GEMISCHTE TRAGWERKE
MAUERWERK	GEMISCHTE TRAGWERKE
LEICHTBAU	GEMISCHTE TRAGWERKE

RETTUNGSWEG	RETTUNGSWEG
INTERNER RETTUNGSWEG	RETTUNGSWEG
2. RETTUNGSWEG	RETTUNGSWEG
FEUERWEHRWEG	RETTUNGSWEG
FEUERWEHRWEG	RETTUNGSWEG
FEUERWEHRWEG	RETTUNGSWEG
FEUERWEHRWEG	RETTUNGSWEG
FEUERWEHRWEG	RETTUNGSWEG
FEUERWEHRWEG	RETTUNGSWEG
FEUERWEHRWEG	RETTUNGSWEG

ANLAGE ZUR AUSSCHREIBUNG 059

Objekt:
ALTE SCHULE UND KITA VICT
WIEDERAUFBAU NACH HOCHWASSER

Adresse:
Erfelder Str. 52224 Stobarg-Vichte
Gemarkung:
Gemarkung:
Bauherrschaft:

Kupferstadt Stobarg, Abteilung Hochbau
Rathausstr. 11-13, 52222 Stobarg

Plan:
SCHNITT B-B, SCHNITT E-E

Index:
E

Maßstab:
1:50

Datum:
18.09.2025

Urheberrechte liegen bei den Architekten